



livret jeu #3

Révolution(s)

BIENVENUE AU MUSÉE !

Aujourd'hui, tu vas te promener dans le nouveau parcours du musée appelé **Révolution(s)**.

Tu vas découvrir que les artistes ont voulu représenter les changements du quotidien et les grands bouleversements qui ont parcouru les siècles et l'histoire de l'art. Au même titre que le regard de l'artiste, son métier évolue et se transforme à chaque époque.

Voici quelques consignes à respecter durant ta visite :

Ne touche pas les peintures et les sculptures ! Elles sont fragiles, anciennes et uniques. Tu as seulement besoin de tes yeux pour les regarder.

Ne cours pas dans les salles, tu risquerais de glisser et de te faire mal.

Ne parle pas fort et ne crie pas afin de ne pas gêner les autres visiteurs.

Le musée des beaux-arts de Pau, qu'est-ce que c'est ?



environ 6 000 œuvres

dont 1 000 tableaux et 250 sculptures



des œuvres de toute l'Europe



une momie égyptienne

un jardin de sculptures



deux expositions temporaires par an

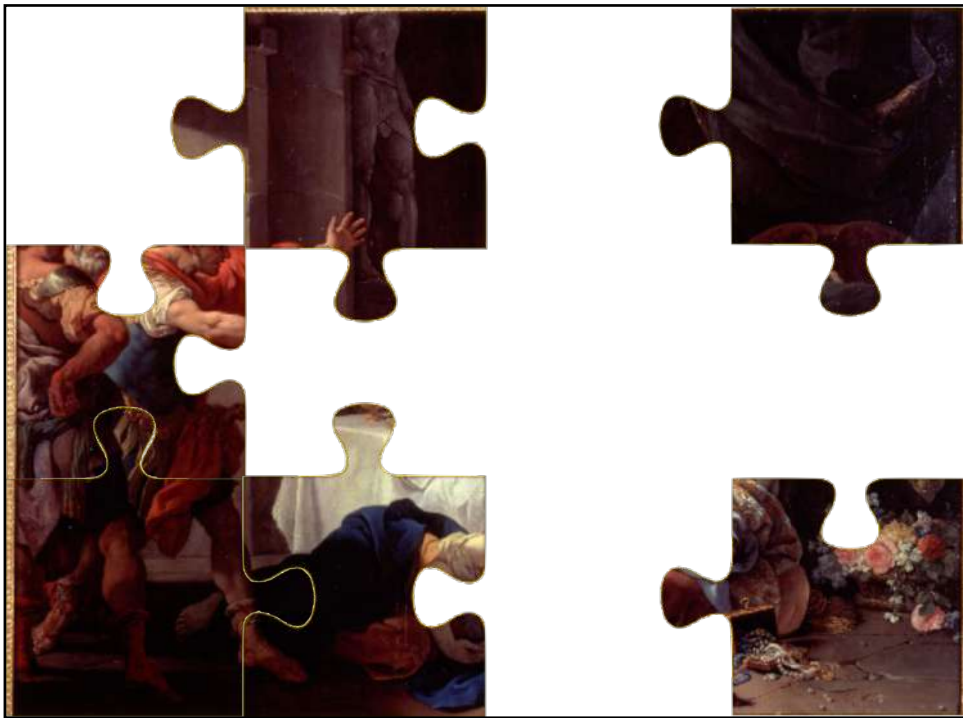


Louis Jean François Lagrenée, *Cléopâtre expirante* (détail), huile sur toile, 1755

1. Puzzle égyptien



- Reconstitue le puzzle de l'œuvre de Louis Jean-François Lagrenée en inscrivant chaque lettre dans la case correspondante.



Le sais-tu ?

La reine Cléopâtre meurt peu de temps après sa défaite face à Octave, un chef romain qui deviendra l'empereur Auguste.

Depuis l'Antiquité, on pense qu'elle s'est donnée la mort en se faisant mordre par une vipère aspic. Pourtant, d'autres histoires parlent d'assassinat ou de meurtre. Sa mort reste l'une des plus mystérieuses de l'histoire égyptienne.



Pierre Paul Rubens, *Achille vainqueur d'Hector* (détail), huile sur bois, vers 1630

2. Un peu d'histoire

- Cette œuvre de l'artiste Pierre-Paul Rubens représente un épisode de la guerre de Troie où deux grands guerriers s'affrontent : Achille et Hector. À l'aide de la liste de mots ci-dessous, complète le texte suivant pour reconstituer l'histoire du tableau.



Athéna - chouette - talon - Achille - Troie - Hector - sagesse

Les Grecs assiègent depuis plusieurs années la ville de_____.

Sous les remparts de cette ville, deux des plus grands guerriers s'affrontent dans un combat à mort : _____ et _____.

La déesse _____ qui est la déesse de la _____, survole la scène de combat accompagnée de son animal préféré, la _____.

Achille remporte le combat en transperçant de sa lance le cou d'Hector. Peu de temps avant de mourir, Hector révèle au valeureux guerrier Achille que lui aussi va bientôt perdre la vie.

Quelques jours plus tard, Pâris, frère d'Hector, lance une flèche empoisonnée qui atteint le point faible d'Achille : son _____.



Le sais-tu ?

La guerre de Troie est un des événements les plus importants de la mythologie grecque. Le poète Homère en raconte une partie dans l'Iliade (Troie se dit Ilion en grec).

Homère a également rédigé l'épopée l'Odyssée. Ce long poème tire son nom du personnage d'Ulysse (Odysseus) dont il conte le retour à Ithaque après la guerre de Troie et l'épisode du cheval de Troie.

3. Intrus



Le sais-tu ?

Réaliser un portrait prend énormément de temps. Le modèle pose pendant de nombreuses heures, car le peintre doit capter les expressions du regard, la posture, s'intéresser aux mains, aux traits du visage... Ensuite, le modèle doit également choisir les vêtements, les accessoires et le mobilier avec lesquels il veut être représenté, à partir de dessins préparatoires appelés études ou brouillons.



• Parmi ces 4 tableaux, un seul est le même que celui présenté au musée. Retrouve-le et coche la case correspondante.



4. Animal mystère



- Observe attentivement l'œuvre de Jan Brueghel et identifie l'animal mystère à l'aide des indices suivants.

L'animal mystère :

- > ne vole pas,
- > est un rongeur,
- > vit principalement dans les forêts,
- > sort la nuit,
- > a des piquants noirs et blancs.

- Entoure-le dans la reproduction ci-dessous puis écris son nom.

L'animal mystère est un _____



Jan Brueghel, L'Entrée dans l'Arche, huile sur bois, vers 1600



Le sais-tu ?

Alors que le Déluge qui s'annonce doit noyer tous les hommes et tous les animaux, Noé décide de construire un immense bateau de bois appelé l'Arche.

À l'abri dans son embarcation, les membres de sa famille et les couples d'animaux seront sauvés de l'inondation.

5. Nature morte



- Retrouve et entoure les 7 erreurs qui se sont glissées dans l'œuvre.



Lucien Schmidt, *Nature morte à la pie*, huile sur toile, 1889

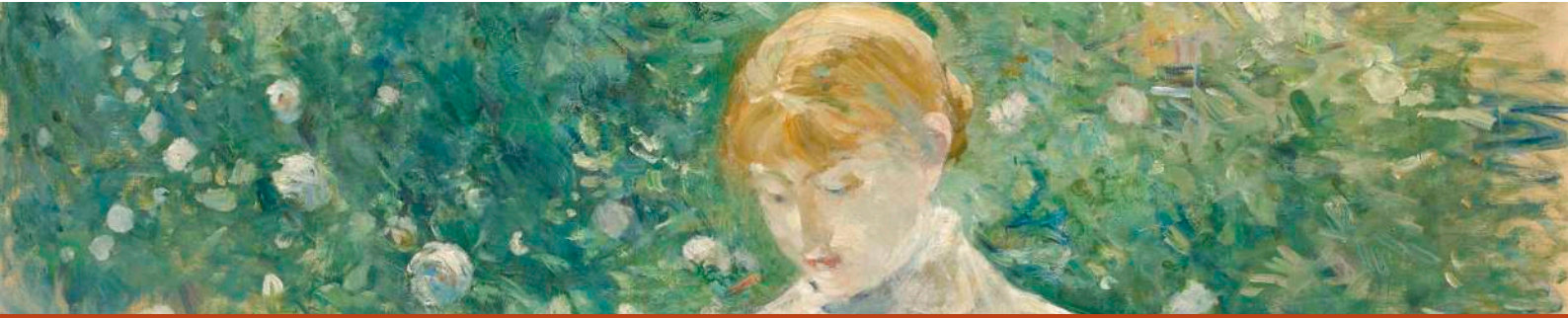


Le sais-tu ?

Une nature morte est une peinture d'objets inanimés tels que des instruments de musique, des vases, des livres, de la vaisselle... Des animaux morts ou vivants immobiles, des fruits, des légumes, des fleurs peuvent également y être représentés.

Les natures mortes expriment plusieurs choses : l'habileté du peintre, sa sensibilité, la spiritualité et la beauté.

6. Portraits croisés



• Cherche les noms des cinq artistes impressionnistes suivants cachés dans la grille et barre-les.

Moriset - Boudin - Smith - Rouart - Wielhorski

Y	W	P	L	M	O	Z	X	U	W
V	O	A	S	M	I	T	H	H	I
U	B	E	U	B	M	E	I	L	E
T	O	W	C	R	O	E	R	T	L
S	U	J	U	Z	I	V	O	H	H
X	D	E	Y	I	P	L	U	B	O
O	I	C	Y	F	V	N	A	L	R
N	N	S	H	A	U	T	R	P	S
I	M	O	R	I	S	O	T	A	K
E	G	K	Q	J	B	X	J	P	I



Le sais-tu ?

Les impressionnistes forment un groupe de peintres qui aime *représenter* la vie quotidienne, les paysages et s'intéressent énormément aux effets de la lumière.

Ils peignent en plein air et sortent de leur atelier pour *reproduire* les changements climatiques au cours d'une journée. Afin de *représenter* le vent, le mouvement des vagues, les nuages, les reflets, ils peignent par petits coups de pinceaux (la touche) des taches de couleurs pures sans trop se soucier des détails.

À l'époque, leurs œuvres ne plaisent pas toujours au public qui les considère comme des brouillons et pense qu'elles sont inachevées.

7. Code secret



• Décrypte les mots mystères à l'aide de la grille ci-dessous.

codes	⊗	↷	⌘	⌒	⊙	⊕	⊞	△	∩	⊙	⊗	⊗	↷	≠	≈
lettres	i	a	r	p	u	n	e	m	t	c	d	l	o	h	b

► le lieu où les artistes impressionnistes préfèrent peindre

⊞	⊕		⌒	⊗	⊞	⊗	⊕		↷	⊗	⌘

► l'effet que les artistes impressionnistes aiment représenter sur leur toile

⊗	⊙	△	⊗	⊞	⌘	⊞

► le nom donné au coup de pinceau rapide sur la toile

∩	↷	⊙	⊙	≠	⊞

► l'invention qui permet aux artistes impressionnistes de peindre plus facilement en extérieur

∩	⊙	≈	⊞		⊗	⊞		⌒	⊞	⊗	⊕	∩	⊙	⌘	⊞

► le nom donné à une superposition de couches de peinture épaisse

⊞	△	⌒	↷	∩	⊞	△	⊞	⊕	∩



Le sais-tu ?

Louis Leroy est un critique d'art et le créateur du terme impressionniste. Il l'utilise dans un article paru le 25 avril 1874, où il se montre très critique envers le tableau *Impression, soleil levant* de Claude Monet : « Impression, j'en étais sûr. Je me disais aussi, puisque je suis impressionné, il doit y avoir de l'impression là-dedans... Et quelle liberté, quelle aisance dans la facture ! Le papier peint à l'état embryonnaire est encore plus fait que cette marine-là ! ».



Jules Adler, *La Grève au Creusot* (détail), huile sur toile, 1899

8. Luittes sociales



- Observe l'œuvre de Jules Adler et complète la grille de mots croisés à l'aide des propositions ci-dessous.

Les lettres des cases de couleurs te permettent de déchiffrer le mot mystère.

- 1 - À quel pays appartient le drapeau représenté dans le tableau ?
- 2 - Travaille dans une usine.
- 3 - À quoi participent les personnages dans le tableau ?
- 4 - Un minéral noir que l'on trouve sous terre.
- 5 - Travaille dans une mine.
- 6 - Un lieu où travaillent de nombreux ouvriers.

Le mot mystère désigne les personnages représentés dans l'œuvre ainsi que la nouvelle classe sociale qui apparaît au XIX^{ème} siècle.



Le mot mystère



Le sais-tu ?

Au XIX^{ème} siècle, les usines Schneider de la ville du Creusot sont les plus grandes de France. On y produit de l'acier qui servait ensuite à fabriquer des locomotives ou encore des canons.

Les ouvriers, mécontents de leurs conditions de travail, décident de se mettre en grève et organisent plusieurs manifestations afin de réclamer un salaire plus élevé. Parmi les grévistes se trouvent des mineurs. Ils descendaient profondément sous terre afin de récupérer du charbon, nécessaire à la fonte de l'acier.



9. À la campagne

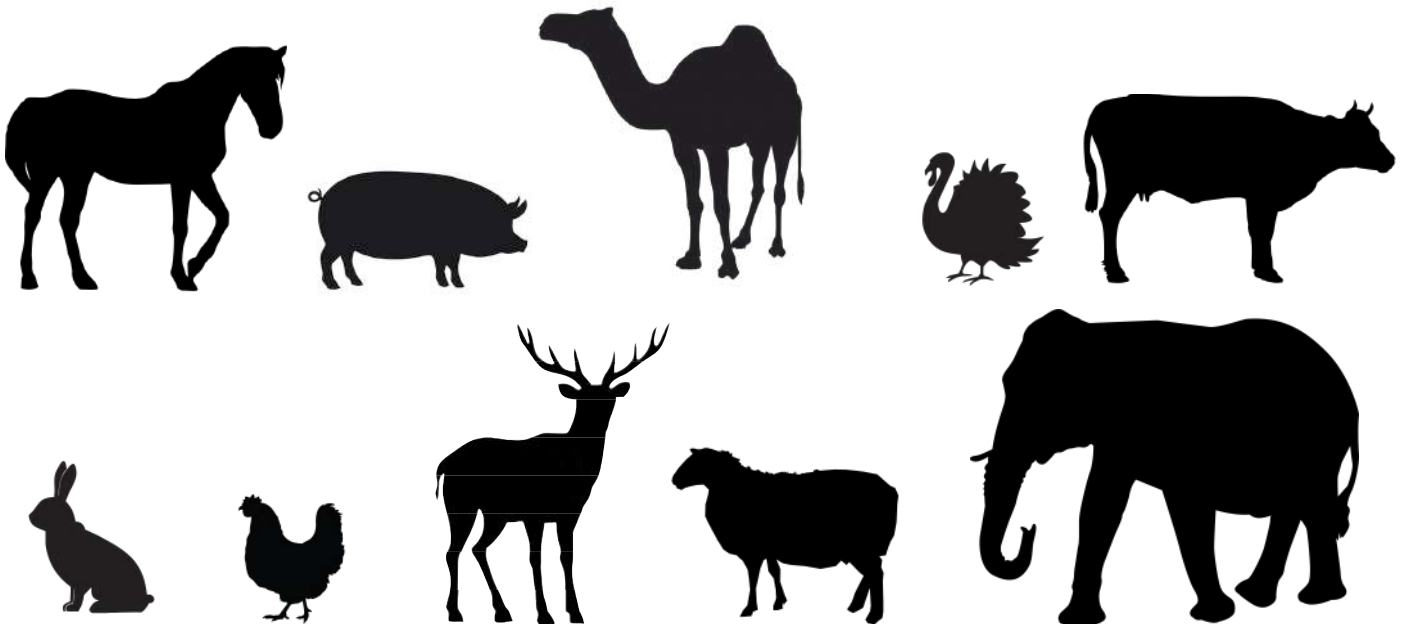


- Dans ce tableau, un paysan s'apprête à labourer son champ avec ses chevaux et sa charrue. Sa longue journée de travail se terminera dans sa ferme où il soignera ses nombreux animaux.

Mais quels animaux vivent dans une ferme ? Entoure les silhouettes d'animaux que l'on peut y retrouver.



Émile Jacque, *Une attelée en Brie*, huile sur toile, 1904



Le sais-tu ?

La charrue a été inventée durant l'Antiquité. Souvent munie de roues, elle servait à labourer (retourner) la terre dans les champs.

La charrue était majoritairement tirée par des chevaux ou des bœufs car ils pouvaient tracter facilement son poids.

À partir du XIX^{ème} siècle, les animaux sont petit à petit remplacés par des engins à moteurs.

10. Voyage en Orient



- Dans la grande salle rouge à l'étage, plusieurs œuvres ont pour sujet différents pays d'Afrique et le désert du Sahara. De nombreux artistes, comme Étienne Dinet ou Gustave Guillaumet sont tombés sous le charme des paysages traversés lors de leurs voyages.

Relie chaque détail au titre de l'œuvre qui lui correspond.



◦ Campement arabe ◦



◦ Arabe pleurant son coursier ◦



◦ L'Oued M'Sila après la pluie ◦



◦ Tirailleurs sénégalais en arrière-garde ◦



◦ La Source du figuier à Aïn-Kerma ◦

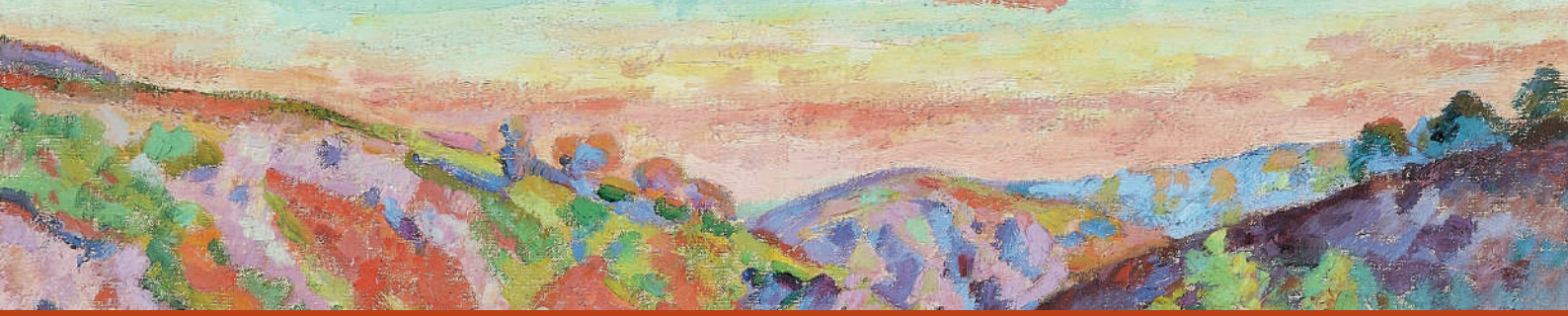


Le sais-tu ?

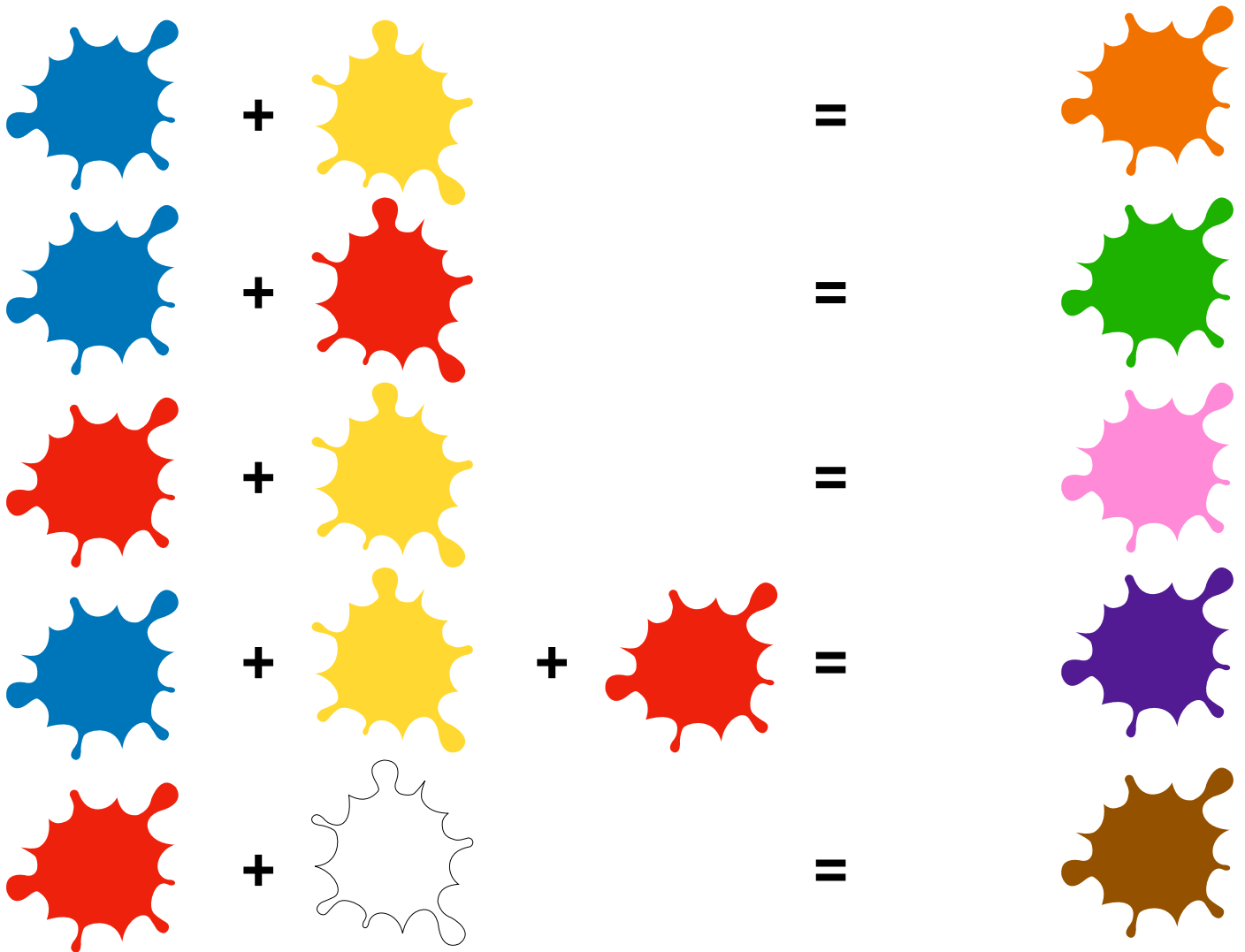


Zoom sur la technique du bronze : le bronze est un métal composé de cuivre et d'étain. C'est un matériau utilisé en sculpture depuis le Néolithique. La technique a peu évolué au fil des siècles. La fabrication d'un moule en cire est nécessaire afin de pouvoir y couler le bronze préalablement fondu. Ensuite, il ne reste plus qu'à briser le moule pour voir apparaître la sculpture. Pour terminer, des petits détails sont ajoutés à la sculpture puis une patine est appliquée afin de lui donner une couleur naturelle.

11. Sensation colorée



- Le peintre Armand Guillaumin utilise beaucoup de mélanges de couleurs dans son tableau *Paysage de la Creuse*.
Quand on mélange deux couleurs ou plus, on en obtient une nouvelle. Relie chaque mélange à la couleur correspondante.



Le sais-tu ?

Armand Guillaumin est un peintre impressionniste. À l'image de tous les artistes impressionnistes, il utilise une palette vive, colorée et s'intéresse aux jeux de lumières. Ces 3 éléments sont essentiels pour réaliser ses peintures.

12. Une touche de douceur



• Observe l'œuvre de Gaston Balande et coche les émotions que t'inspire la scène.



Gaston Balande, *Improvisation*, huile sur toile, 1923

- | | | |
|---------------------------------------|-----------------------------------|-------------------------------------|
| <input type="checkbox"/> calme | <input type="checkbox"/> joie | <input type="checkbox"/> ennui |
| <input type="checkbox"/> excitation | <input type="checkbox"/> surprise | <input type="checkbox"/> tendresse |
| <input type="checkbox"/> tranquillité | <input type="checkbox"/> peur | <input type="checkbox"/> souffrance |
| <input type="checkbox"/> douceur | <input type="checkbox"/> détente | <input type="checkbox"/> sérénité |
| <input type="checkbox"/> tristesse | <input type="checkbox"/> colère | <input type="checkbox"/> angoisse |

Pause imagination

Assis-toi avec les membres de ta famille. Ferme les yeux et imagine que tu entres dans le tableau. Décris ce que tu vois, entends, sens et touches autour de toi.



Le sais-tu ?

Gaston Balande a peint des paysages tout au long de sa carrière. Très attiré par les effets de l'eau, il consacre de très nombreuses toiles à la mer, aux ports, aux rivières, aux ponts...

Ses voyages en Espagne, en Afrique du nord, en Italie et en Grèce lui inspirent des œuvres où se mêlent son amour de la lumière et de la couleur.

13. Art géométrique

- Lorsqu'un artiste ne représente pas un élément tiré de la réalité, on parle d'œuvre abstraite. Pour les composer, les artistes utilisent une palette colorée, des formes géométriques, des lignes et des superpositions de matière. Toujours à la recherche de nouveaux moyens d'expressions, ils ont parfois utilisé le collage.



Observe bien l'œuvre d'Alain Le Yaouanc, *Composition dans l'espace*.

Nomme 4 formes géométriques utilisées dans ce tableau.

1/ _____

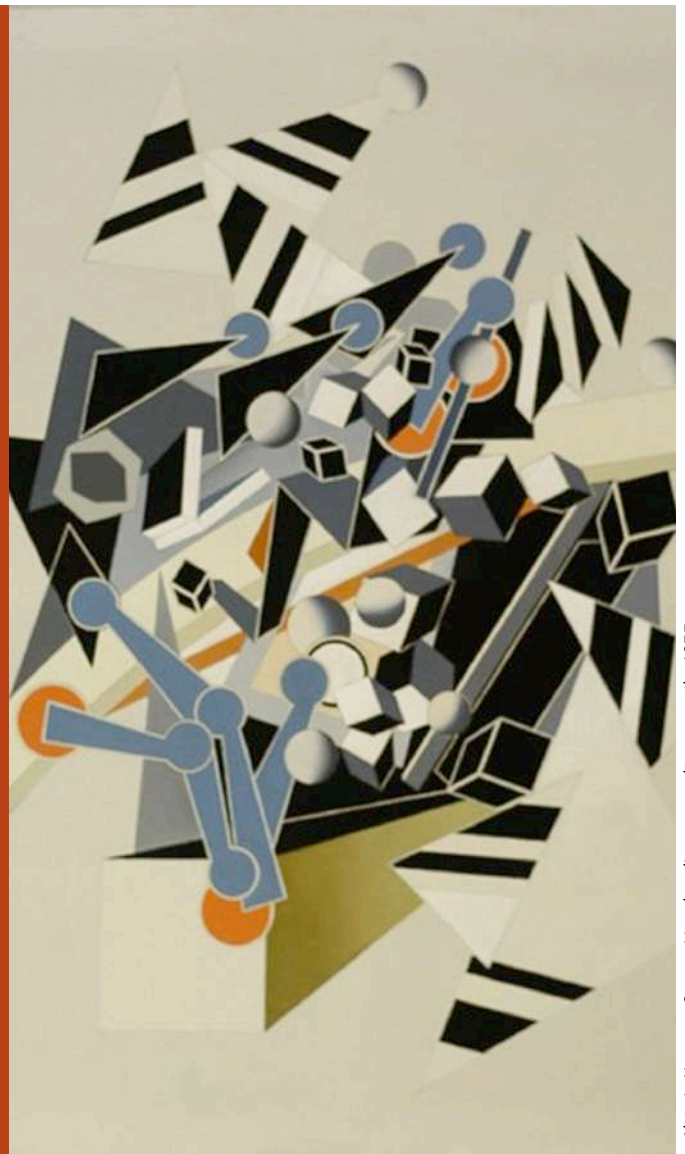
2/ _____

3/ _____

4/ _____

Combien de cercles l'artiste a-t-il représentés dans ce tableau ?

_____ cercles



Alain Le Yaouanc, *Composition dans l'espace*, acrylique sur toile, 1977



Le sais-tu ?

L'abstraction géométrique est une forme d'art essentiellement composée de carrés, cubes, rectangles, triangles, cercles, lignes...

Vassily Kandinsky est considéré comme le premier artiste à avoir peint une œuvre d'art abstraite composée de taches de couleurs.

Il est dit de ces artistes abstraits « qu'ils ne reproduisent pas le visible mais le rendent visible » (Paul Klee).

14. À tes crayons



- À la fin de ta visite, dessine un personnage, un animal, un détail que tu as préféré dans une œuvre du musée.



Solutions

1. Puzzle égyptien



2. Un peu d'histoire

Les Grecs assiègent depuis plusieurs années la ville de **TROIE**.

Sous les remparts de cette ville, deux des plus grands guerriers s'affrontent dans un combat à mort : **ACHILLE** et **HECTOR**.

La déesse **ATHÉNA** qui est la déesse de la **SAGESSE**, survole la scène de combat accompagnée de son animal préféré, la **CHOUETTE**.

Achille remporte le combat en transperçant de sa lance le cou d'Hector. Peu de temps avant de mourir, Hector révèle au valeureux guerrier Achille que lui aussi va bientôt perdre la vie.

Quelques jours plus tard, Pâris, frère d'Hector, lance une flèche empoisonnée qui atteint le point faible d'Achille : son **TALON**.

3. Intrus

L'original est le n° 2.

5. Nature-morte



4. Animal mystère

Le porc-épic.

6. Portraits croisés

Y	W	P	L	M	O	Z	X	U	W
V	O	A	S	M	I	T	H	H	I
U	B	E	U	B	M	E	I	L	E
T	O	W	C	R	O	E	R	T	L
S	U	J	U	Z	I	V	O	H	H
X	D	E	Y	I	P	L	U	B	O
O	I	C	Y	F	V	N	A	L	R
N	N	S	H	A	U	T	R	P	S
I	M	O	R	I	S	O	T	A	K
E	G	K	Q	J	B	X	J	P	I

7. Code secret

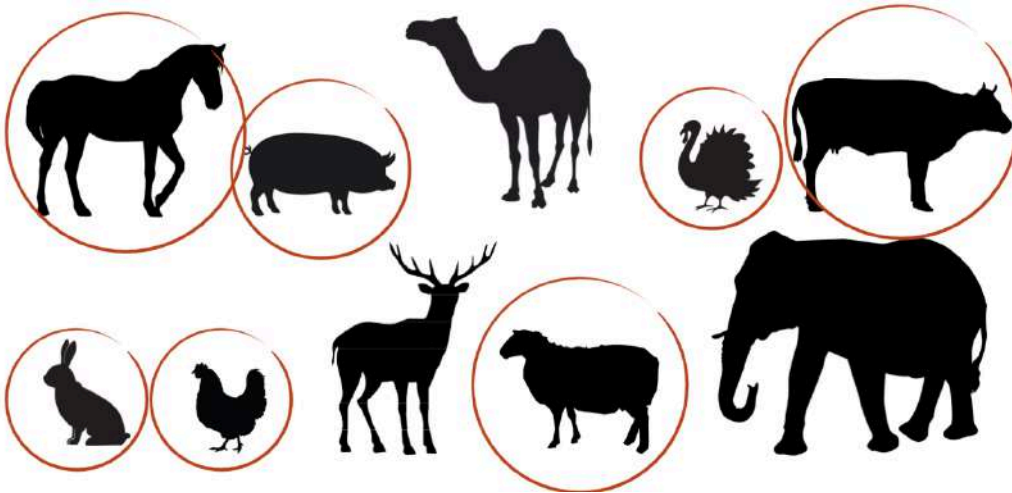
1. En plein air
2. Lumière
3. Touche
4. Tube de peinture
5. Empatement

8. Luttes sociales

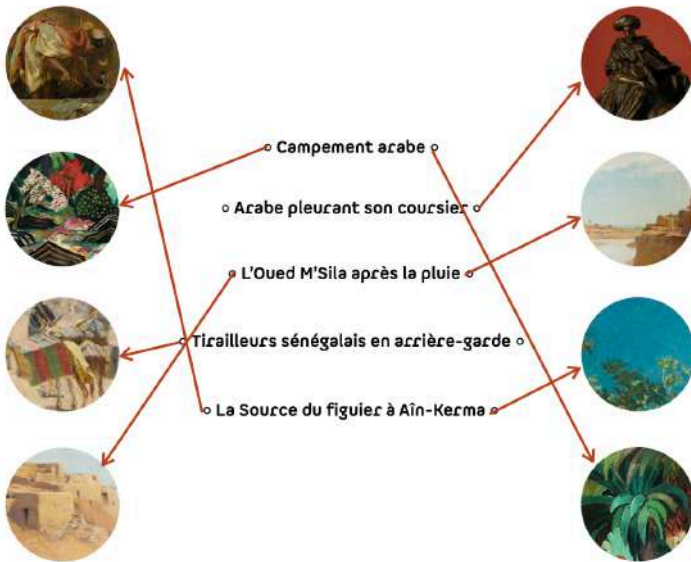
1. France
2. Ouvrier
3. Manifestation
4. Charbon
5. Mineur
6. Usine

Le mot mystère : Prolétariat

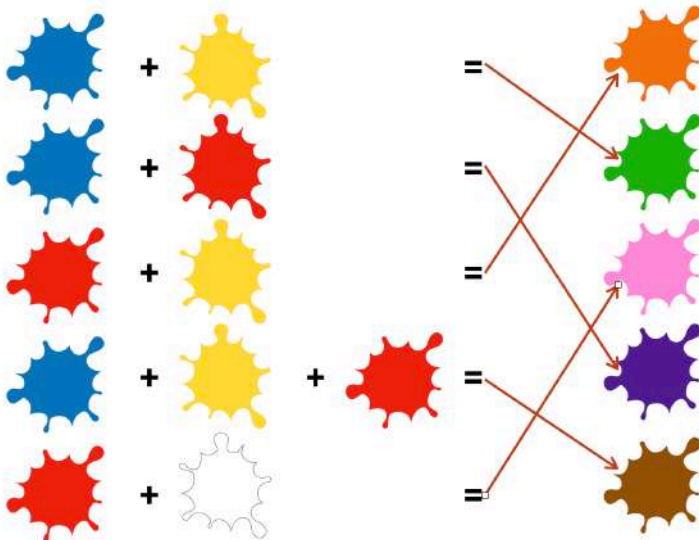
9. À la campagne



10. Voyage en Orient



11. Sensation colorée



13. Art géométrique

1. Carré
2. Cube
3. Triangle
4. Cercle
5. 23 cercles (en comptant les demi-cercles)

Informations pratiques

musée des beaux-arts de Pau

1 rue Mathieu-Lalanne

64 000 PAU

nous contacter

05.59.27.33.02

musee.beauxarts@ville-pau.fr

horaires d'ouverture

du mardi au dimanche

de 11h à 18h

fermé le lundi

tarif

gratuit

les collections en ligne

collections.mba-pau.opacweb.io/fr/

en savoir plus

culture.pau.fr

