

le musée s'invite chez vous

> L'ŒUVRE

Découvrir à la maison une œuvre de la collection du musée des Beaux-Arts de Pau à partir de sa reproduction, découvrir son auteur, le contexte, son histoire, sa composition ou encore sa technique.

> L'ATELIER CRÉATIF

S'approprier l'œuvre, créer en observant puis en expérimentant certains gestes, techniques et/ou matériaux.



Victor GALOS
(1828 - 1879)



huile sur toile



Vue de la vallée d'Ossau



XIX^{ème} siècle

L'ŒUVRE > Victor GALOS, *Vue de la vallée d'Ossau*, huile sur toile, XIX^{ème} siècle

BIOGRAPHIE DE L'ARTISTE

Palois de naissance, Victor Galos laisse une œuvre exclusivement dédiée aux paysages et au quotidien des travailleurs de sa région.

Ainsi, les sites représentés s'étendent de la vallée d'Ossau à Cauterets, aux pieds de Gavarnie, jusqu'aux cimes enneigées du massif des Pyrénées.

Les paysages de Galos témoignent d'une osmose, un équilibre entre les usages et les ressources naturelles d'une communauté de petites gens : ramasseurs de galets, gardiens de troupeaux, lavandières.

À la manière des artistes impressionnistes, il se plaît à peindre la richesse des nuances infinies de la nature au fil des heures, des jours et des saisons.

Complètement ignoré en dehors du Béarn et de la Bigorre, Victor Galos n'a pas obtenu une juste reconnaissance.

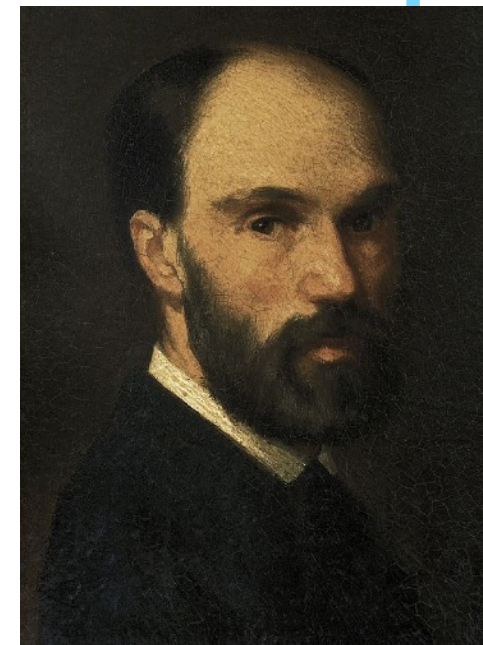
DESCRIPTION DE L'ŒUVRE

Cette peinture sur toile représente un paysage de la vallée d'Ossau, près de Pau.

Dans la plaine, baignée de lumière, on distingue le village de Laruns, dernier hameau avant les contreforts abrupts de la montagne et au loin, le Pic du midi d'Ossau.

La zone d'ombre, au premier plan, divise la prairie où paissent les brebis. Au second plan, Victor Galos suggère le Gave d'Ossau dont on devine le lit derrière la première rangée d'arbres. La bergère, qui file la laine tout en surveillant de son troupeau, est représentée en habits traditionnels ossalois.

Une fois encore, Victor Galos intègre dans son œuvre toutes les composantes du paysage béarnais.



Victor GALOS
Autoportrait
huile sur toile
XIX^{ème}



en savoir plus

pau.fr/article/victor-galos

pau.fr/article/focus-sur-un-artiste--victor-galos-un-amoureux-de-la-nature-et-du-bearn

L'ATELIER LES ÉTAPES DU DESSIN

L'ATELIER

Créez un paysage de montagne en trois plans.

LE MATÉRIEL NÉCESSAIRE

- › feuille A4 blanche (si possible grain un peu épais) + feuille A4 blanche standard + du papier absorbant
- › craies pastels tendres/secs ou crayons de couleurs dans des coloris variés
- › fixatif pastel ou à défaut laque pour cheveux
- › colle ou agrafeuse



COLORER LE FOND :

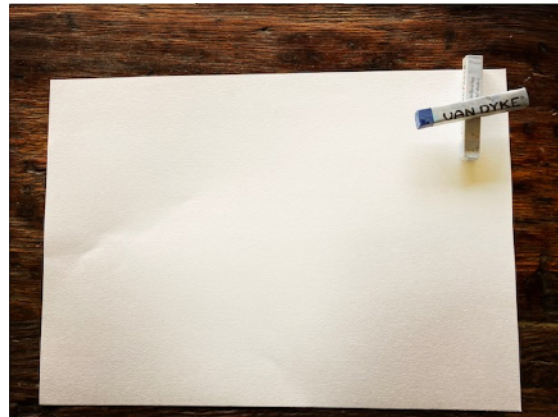
› utiliser la feuille de papier A4 épais.

Poser le pastel à plat et le faire glisser sans appuyer pour appliquer la couleur.

Utiliser successivement deux couleurs différentes. Les couleurs peuvent être juxtaposées ou superposées.

› froter délicatement le pastel avec un morceau de papier absorbant pour répartir et mélanger les deux couleurs.

1



L'ATELIER LES ÉTAPES DU DESSIN

CRÉER LES DEUX PLANS DE MONTAGNE

› utiliser la feuille de papier A4 standard dans le sens vertical. La déchirer en deux dans le sens de la longueur par des mouvements de zig-zag de sorte à créer une succession de pics. On obtient deux plans de sommets montagneux.

COLORER UN PLAN DE MONTAGNE

- › choisir un des deux plans et le mettre en couleur en procédant de la même manière que pour le fond.
- › laisser l'autre plan vierge.

2



L'ATELIER LES ÉTAPES DU DESSIN

COMPOSER ET COLLER/AGRAFER

- › disposer sur le fond en couleur :
au premier plan, le plan de montagnes colorées
au second plan, le plan de montagnes vierges
- › coller le tout (ou agraffer)

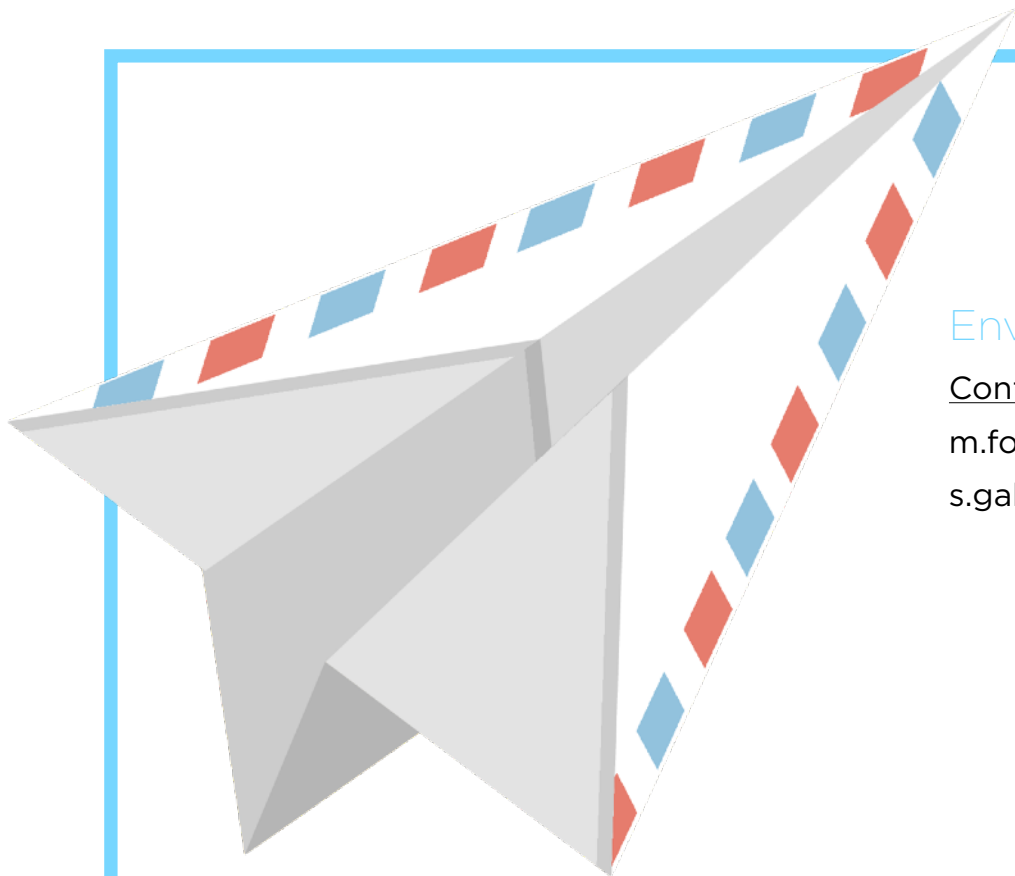
FINITION

- › vaporiser sur l'ensemble du paysage le fixatif pour pastel ou à défaut la laque pour cheveux (inutile dans le cas de l'utilisation de crayons de couleurs)

3







Envoyez-nous vos réalisations !

Contacts mail

m.fourcade@ville-pau.fr

s.galea@ville-pau.fr

informations pratiques
musée des Beaux-Arts de Pau

rue Mathieu Lalanne
64000 PAU

Tél: 05.59.27.33.02

musee.beauxarts@ville-pau.fr

horaires d'ouverture

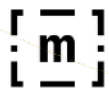
le musée est ouvert tous les jours (sauf le lundi)
de 11h à 18h

tarif

gratuit

voir les collections en ligne
mba-pau.opacweb.fr

en savoir plus
pau.fr



VILLE DE
PAU